



ARCTIC ulkoverhouspaneelin
asennusohje.



ARCTIC on täysin valmiiksi maalattu ulkoverhouspaneeli, joka on mahdollista naulata piilosta. Piilokiinnittämällä ulkoverhouspaneelit julkisivusta saadaan naulaton. Piilokiinnitys parantaa säänkestävyyttä, koska vesi ja epäpuhtaudet eivät pääse vahingoittamaan puuta naulankannoista. ARCTIC paneelit ovat myös päätypontattuja, mikä mahdollistaa joustavat jatkokset asennuksen edetessä. ARCTIC ulkoverhouspaneelit eivät vaadi pintakäsittelyä työmaalla. Käsittele ARCTIC-paneeleita varoen ettei maalipinta vaurioidu. Vaurioituneet kohdat tulee käsitellä välittömästi huoltomaalilla.

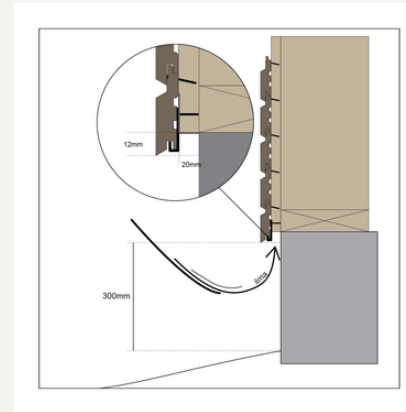
Asennettu tuote katsotaan hyväksytyksi. Varmistathan ennen asentamista, että tuote on toiveidesi mukainen

SIPARILA

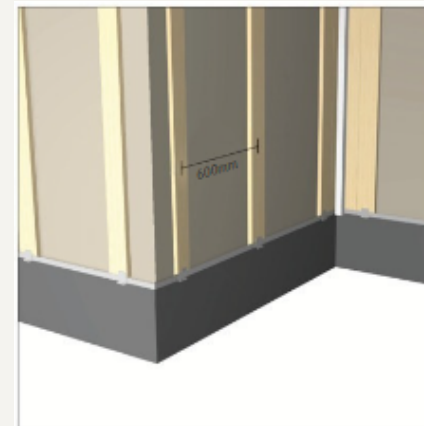
Paneeleiden asennus vaakaan

1. RUODELAUTOJEN ASENNUS

Ulkoverhouspaneelit asennetaan kiinni ruodelautoihin. Ruodelautoilla varmistetaan se, että ilma pääsee kiertämään julkisivuverhouksen takana eikä kosteus pääse tiivistymään ulkoverhouspaneelien taakse. Käytä vähintään 25 mm paksuja ja 100 mm leveitä ruodelautoja, jotta talon rakenteen ja paneelien väliin jää vähintään 20 mm tuuletusväli.

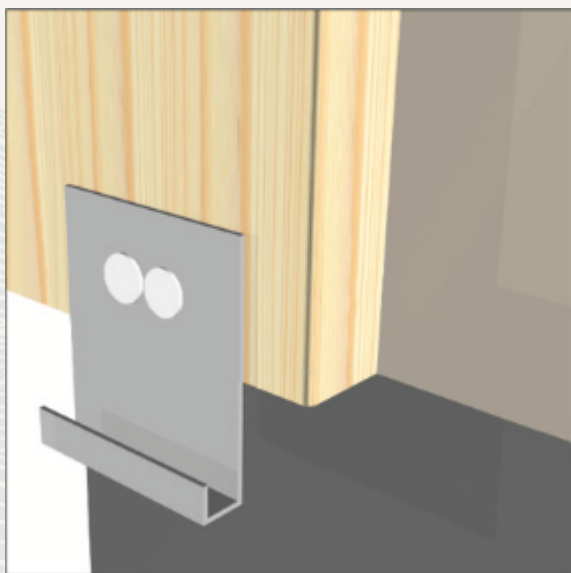


Tuuletusvälin tulee olla toteutettu siten, että ilma pystyy kiertämään vapaasti. Kun asennat paneeleita vaakaan, ruodelaudat tulee asentaa pystyyn. Ruodelautojen keskinäinen etäisyys saa olla enintään 600 mm.



2. ASENNUKSEN ALOITUS

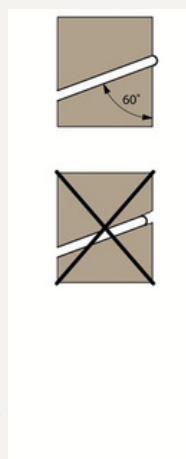
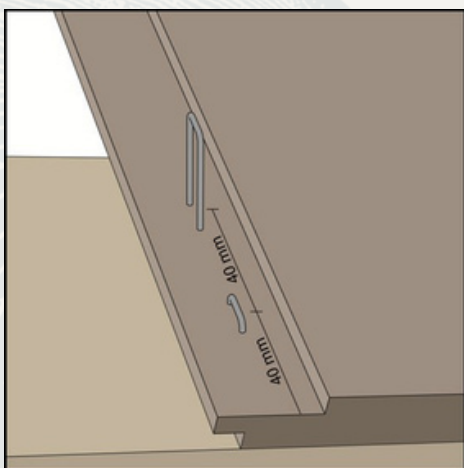
Aloita paneelien asennus 30 cm päästä maan pinnasta. Ulkoverhouspaneelit eivät saa missään kohdassa koskettaa maata. Vaakaverhouksen asentaminen aloitetaan aloituskoukkujen kiinnittämisellä. Kiinnitä aloituskoukut 600 mm välein ruodelautoihin kiinni. Käytä vatupassia tai laseria tarkistaaksesi, että aloituskoukut etenevät suorassa. Aloituskoukkuja käyttämällä koko julkisivusta saadaan naulatonta.

**SIPARILA**KAIKKI TUOTTEEMME JA LISÄTIETOJA: WWW.SIPARILA.COM

3. PANEELEIDEN KIINNITTÄMINEN

A. Paneelien kiinnittäminen hakasilla

Ulkoverhouspaneelit suositellaan kiinnitettäväksi hakasilla. Hakanen on helpompi ampua paneelin naulausuraan ja hakasen riski halkaista pontti on pienempi kuin naulalla. Käytä kahta hakasta jokaista kiinnityskohtaa kohden. Ammu hakaset paneelien urosponnissa olevaan kiinnitysuraan. Hakasten välinen etäisyys tulisi olla 40 mm. Käytä kiinnitykseen ulkokäyttöön tarkoitettuja hakasia (esimerkiksi rst-hakanen 50 x 11 x 1,6 mm). Kiinnitysetäisyys paneelin päästä tulee olla vähintään 40 mm paneelin halkeamisen estämiseksi.

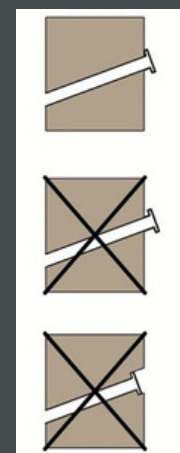
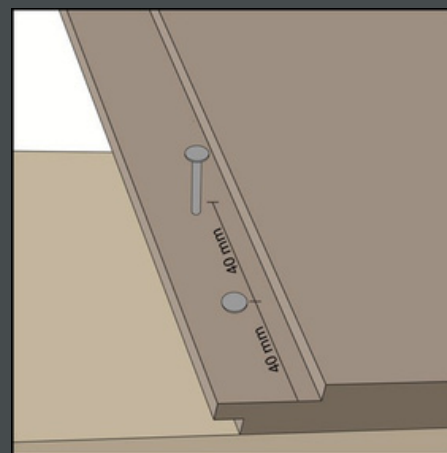


Kiinnitä paneelit tiukasti toisiinsa. Varmista, että pontit painuvat pohjaan saakka. Tarkista säännöllisin väliajoin vatupassilla, että paneelirivistö etenee suorassa.

B. Paneelien kiinnittäminen nauilloilla

Aseta paneelin naarasponniti kiinnityskoukkuun ja kiinnitä se urosponniti naulausurasta ruoteeseen naulalla. Piilokiinnitettävät ulkoverhouspaneelit kiinnitetään urosponniti apuviivan kohdalta kahdella naulalla jokaiseen ruodelautaan. Naulausetäisyys paneelin päästä tulee olla vähintään 40 mm paneelin halkeamisen estämiseksi. Kiinnitä naulat 40 mm päähän toisistaan. Varmista, että naulat eivät uppoa liian syvään ja riko paneelin pintaa. Naulat eivät saa myöskään jäädä koholleen. Käytä ulkoverhouspaneelien piilokiinnitykseen 2,1 mm / 2,3 mm x 50 mm kuumasinkittyä tai rosterinaulaa. Ammu naulat 45 asteen kulmassa. Näin varmistat ettei urosponniti vaurioidu kiinnityksessä.

Tarvitset 3,5 naulaa / metri



KIINNITÄ PANEELIT AINA KIINNITYSURAN KOHDALTA. PANEELIN PONTTI VOI HALJETA, JOS PANEELIT KIINNITETÄÄN KIINNITYSURAN YLÄPUOLELTA. KIINNITYSURAN ALAPUOLELTA KIINNITTÄMINEN JÄTTÄÄ NAULAUSJÄLJET NÄKYVIIN.

4. PÄÄTYPONTIN KOHDENTAMINEN

Vaakaverhouksessa paneelien päätyponttaus mahdollistaa joustavat jatkokset eikä jatkosta tarvitse kohdentaa ruodelautaan. Varmista, että päätypontti on huolellisesti asetettu pohjaan saakka ennen paneelin kiinninlaamista.

MIKÄLI JOUDUT KATKAISEMAAN PANEELIITA ASENTAMISEN EDESSÄ, MAALAA AINA KATKAISUPINNAT!



Paneelien asennus pystyyn

1. RUODELAUTOJEN ASENNUS

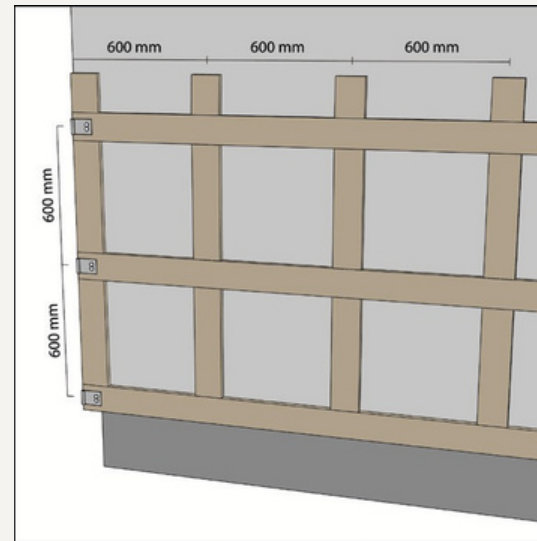
Ulkoverhouspaneelit asennetaan kiinni ruodelautoihin. Ruodelautoilla varmistetaan se, että ilma pääsee kiertämään julkisivuverhouksen takana eikä kosteus pääse tiivistymään ulkoverhouspaneelien taakse. Käytä vähintään 25 mm paksuja ja 100 mm leveitä ruodelautoja, jotta talon rakenteen ja paneelien väliin jää vähintään 20 mm tuuletusväli. Kun paneelit asennetaan pystyyn, ruodelaudat kiinnitetään ristiin. Kiinnitä ensin pystykoolaus ja naulaa pystykoolauksen päälle ruodelaudat vaakaan enintään 600 mm päähän toisistaan. Ristikoolauksen päälle kiinnitetään ulkoverhouspaneelit.



2. ASENNUKSEN ALOITUS

Aloita paneelien asennus 30 cm päästä maan pinnasta. Ulkoverhouspaneelit eivät saa missään kohdassa koskettaa maata.

Kiinnitä koukut lähtönurkkaan 600mm välein vaakaruoteisiin. Voit myös naulata ensimmäisen paneelin kiinni naaraspontin puolelta ulkonurkkaan kiinni. Tämä asennustapa vaatii kuitenkin, että viimeistelyssä käytetään leveitä nurkkalautoja, jotka peittävät kiinnitys jäljet. Käytä vatupassia tai laseria tarkistaaksesi, että aloituskoukut etenevät suorassa. Aloituskoukkuja käyttämällä koko julkisivusta saadaan naulaton.

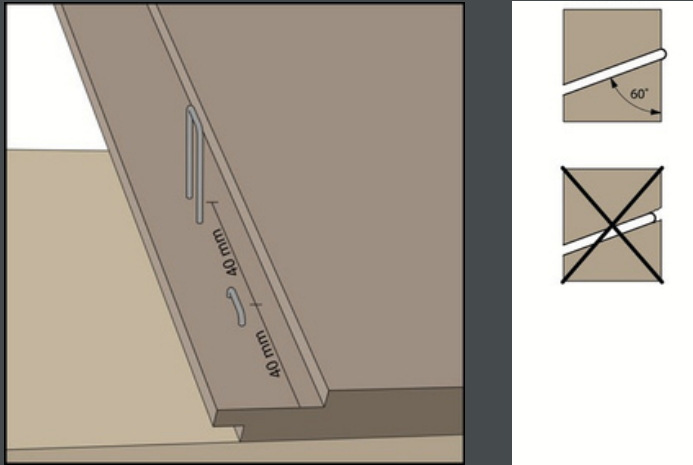


3. PANEELEIDEN KIINNITTÄMINEN

A. Paneelien kiinnittäminen hakasilla

Ulkoverhouspaneelit suositellaan kiinnitettäväksi hakasilla. Hakanen on helpompi ampua paneelin naulausuraan ja hakasen riski halkaista pontti on pienempi kuin naulalla. Käytä kahta hakasta jokaista kiinnityskohtaa kohden. Ammu hakaset paneelien urospontissa olevaan kiinnitysuriaan. Hakasten välinen etäisyys tulisi olla 40 mm. Käytä kiinnitykseen ulkokäyttöön tarkoitettuja hakasia (esimerkiksi rst-hakanen 50 x 11 x 1,6 mm). Kiinnitysetäisyys paneelin päästä tulee olla vähintään 40 mm paneelin halkeamisen estämiseksi.

MIKÄLI JOUDUT KATKAISEMAAN PANEELEITA ASENTAMISEN EDESSÄ, MAALAA AINA KATKAISUPINNAT!



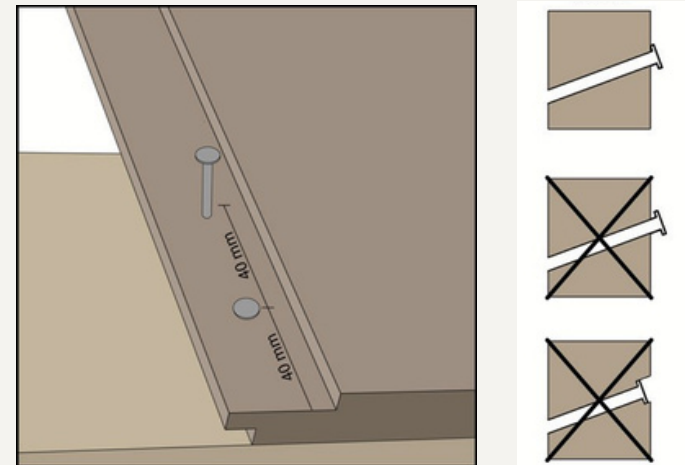
Kiinnitä paneelit tiukasti toisiinsa. Varmista, että pontit painuvat pohjaan saakka. Tarkista säännöllisin väliajoin vatupassilla, että paneelirivistö etenee suorassa.

b. Paneelien kiinnittäminen nauloilla

Ulkoverhouspaneelien asentaminen aloitetaan rakennuksen alakulmasta. Asennussuunnan tulee kulkea vasemmalta oikealle ja alhaalta ylös. Paneelit kiinnitetään ruodelautaan kahdella naulalla jokaista kiinnityskohtaa kohden. Naulojen välisen etäisyyden tulee olla noin 40 mm. Naulan etäisyys paneelita tulee olla vähintään 40 mm. Näin estät paneelin halkeamisen.

Varmista, että naulat eivät uppoa liian syvään ja riko paneelin pintaa. Naulat eivät saa myöskään jäädä koholleen. Käytä ulkoverhouspaneelien piilokiinnitykseen 2,1 mm / 2,3 mm x 50 mm kuumasinkittyä tai rosterinaulaa. Ammu naulat 45 asteen kulmassa. Näin varmistat ettei urospontti vaurioidu kiinnityksessä.

Tarvitset 3,5 naulaa / metri



4. PÄÄTYPONTIN KOHDENTAMINEN

Pystyverhouksessa paneelien päätyponttaus mahdollistaa joustavat jatkokset eikä jatkosta tarvitse kohdentaa ruodelautaan. Varmista, että päätypontti on huolellisesti asetettu pohjaan saakka ennen paneelin kiinninaulaamista ja urosponntti on kohdennettu ylöspäin.

MIKÄLI JOUDUT KATKAISEMAAN PANEELEITA ASENTAMISEN EDESSÄ, MAALAA AINA KATKAISUPINNAT!

